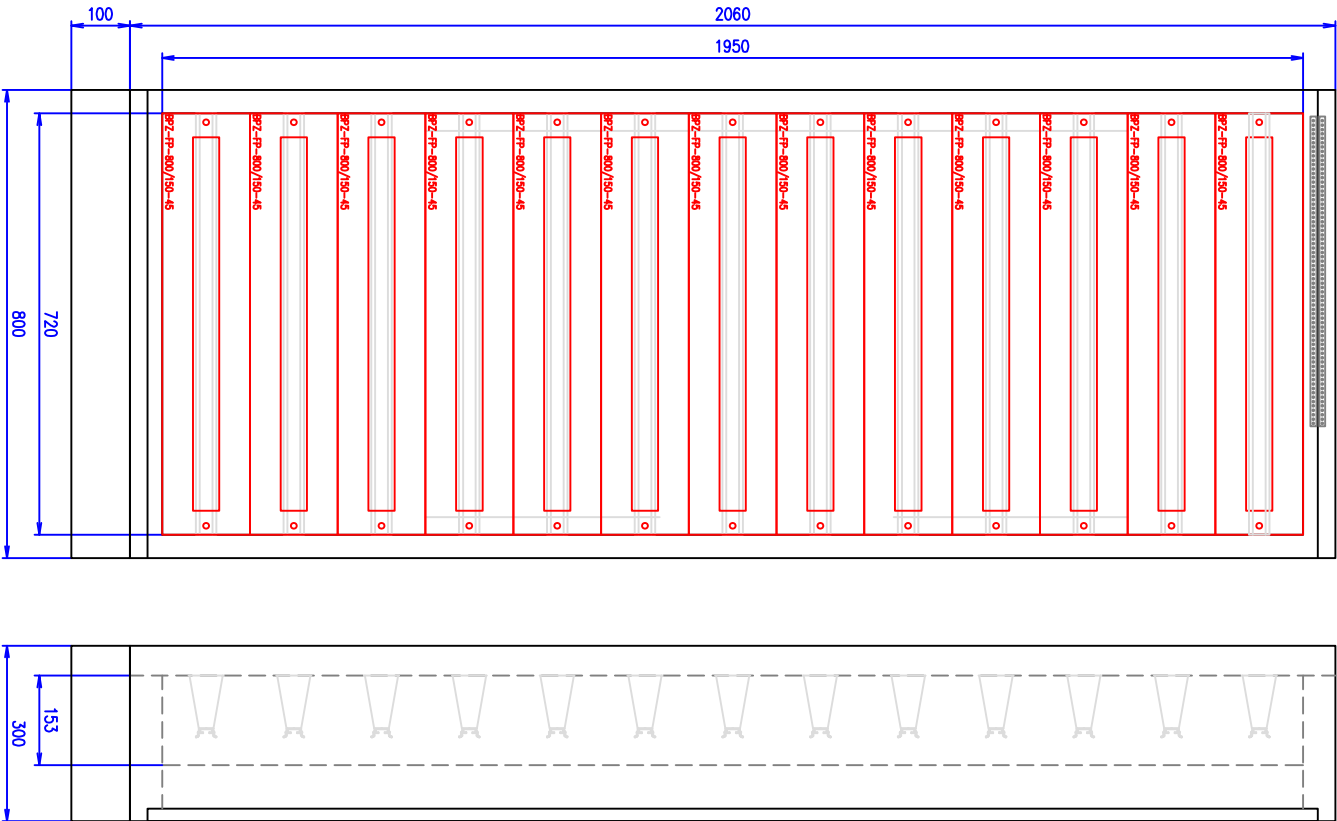
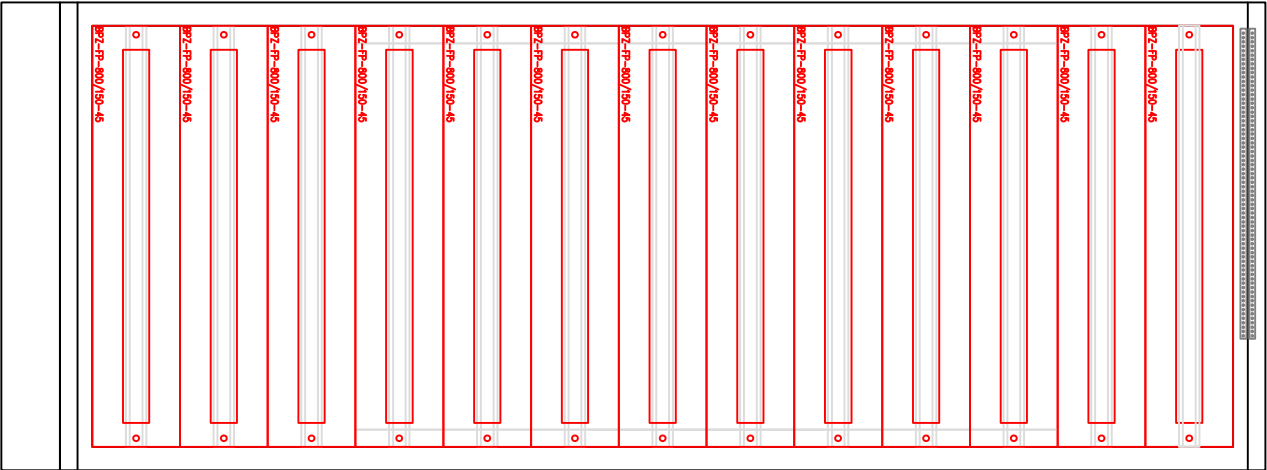


R2.1



BPZ-DINR35-800, BPZ-TF/2  
V:172,5,4:SO

BPZ-DINR35-800, BPZ-TF/2  
V:157,5,4:SO

BPZ-DINR35-800, BPZ-TF/2  
V:157,5,4:SO

BPZ-DINR35-800, BPZ-TF/2  
V:157,5,4:SO

BPZ-DINR35-800, BPZ-TF/2  
V:157,5,4:SO

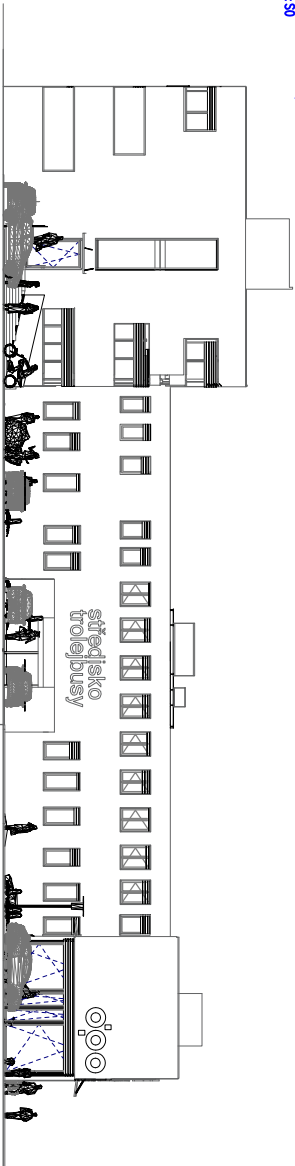
BPZ-DINR35-800, BPZ-TF/2  
V:157,5,4:SO

BPZ-DINR35-800, BPZ-TF/2  
V:157,5,4:SO

BPZ-DINR35-800, BPZ-TF/2  
V:157,5,4:SO

BPZ-DINR35-800, BPZ-TF/2  
V:157,5,4:SO

BPZ-DINR35-800, BPZ-TF/2  
V:157,5,4:SO



D.1.4 TECHNIKA PROSTŘEDÍ STAVEB  
D.1.4.4 SILNOPROUD

VYPRACOVAL:		ZODP. PROJEKTANT:	KONTROLOVAL:	PROJEKCE ELEKTRO Ing. DANĚK PETR Žitnáská 1375, Ostrava - Pordba , 708 00 IC: 747 312 97 e-mail: petr.danek2@seznam.cz	
Kamil Holman		Ing.DANĚK Petr	Ing.DANĚK Petr		
INVESTOR: Dopravní podnik Ostrava a.s.,Poděbradova 494/2,Ostrava		Ing. DANĚK PETR			
NÁZEV AKCE: Administrativní budova – střediska trolejbusy Ostrava				FORMÁT	594x420
ROZVADĚČ – R2.1				DATUM	9/2022
				STUPĚŇ	DPS
				Č. ZAKÁZKY	20220728
				MĚŘÍTKO	Č. VÝKRESU
				1:100	16/1
				SADA	

R NÁSTĚNNÉM PROVEDENÍ, (cca 1000x1900x200)  
(ŠxVxH)mm, V PROVEDENÍ S POŽÁRNÍ ODOULNOSTÍ EI45 DP1 CO-S.